

JÕEVAATLUSED

12.- 25. mai
12. - 25. september



A Info uurimispaiga ja uurija kohta

A1 Uurija(d)

Klass, osalejate arv Kool

Kooli aadress, e-post

Õpetaja

A2 Vaatluspaik

Jõe nimi Merre suubuva peajõe nimi

Vaatluskoha nimi

Kaugus jõe algusest (km)

Koordinaadid (pikkus- ja laiuskraad)

Vaatluspaiga kõrgus merepinnast (m)

A3 Aeg

Aasta Kuu Kuupäev Kellaaeg kuni

A5 Ilm

1. Selge ja päikeseline 2. Vahelduv pilvisus

3. Pilvine, sademeteta 4. Uduvihm

5. Lausvihm

Tuule suund

! Küsimustik tuleb täita 500 m kaldalõigu kohta!

Tuule tugevus

1. Vaikne (0-0,2 m/s) 2. Nõrk (0,3-3,3 m/s)
3. Mõõdukas (3,4-7,9 m/s) 4. Tugev (8,0-13,8 m/s)
5. Kõva (13,9-24,4 m/s) 6. Torm (>24,4 m/s)

Õhu temperatuur C Vee temperatuur C

A 6 Kuidas tunded vaatluspaika: hästi atuke n siin esmakordselt

A 7 Kas vaatluspaik on spetsiaalselt märgistatud? * ja ei ei tea

A 8 * Kui ja, siis täpsusta, milline

Ramsari kaitseala
Rahvuspark
Lk ala
Kohaliku tähtsusega kaitseala
Supelrand

1
2
3
4
5

A 9 Kui kerge on kaldale pääs?

autoga jalgsi raske/võimatu keelatud
jalgsi või autoga

B Paikkonna kirjeldus (kuni 500 m ulatuses piki kallast). Võimaluse korral püüa hinnata paikkonnatüübi osakaal protsentides

	Kuni 5 m kaldast		5-50 m kaldast	
Lehtmets/põõsastik	1.	%	10.	%
Okas- või segamets	2.	%	11.	%
Soo	3.	%	12.	%
Heinamaa	4.	%	13.	%
Karjamaa	5.	%	14.	%
Põld	6.	%	15.	%
Linn/asula	7.	%	16.	%
Kämping või puhkeala	8.	%	17.	%
Muu (kirjelda)	9.	%	18.	%

B2 Kaldanõlva kaju

1. Järsk 2. Mõõduka kaldega
3. Lauge 4. Muu (kirjelda)

B3 Kui suur osa veepinnast on puudega varjutatud?

1. Üldse mitte 2. <25% 3. 25-50% 4. 50-75% 5. 100%

C Vaatluspaik

C1 Jõe laius vaatluspaigas on meetrit

C2 Jõe suurim sügavus on meetrit

C3 Õunal kulub voolus 10 meetri läbimiseks sekundit

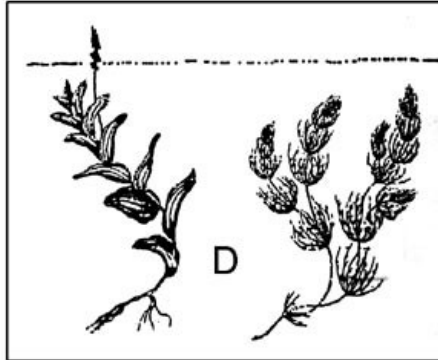
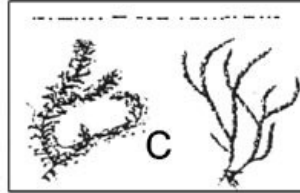
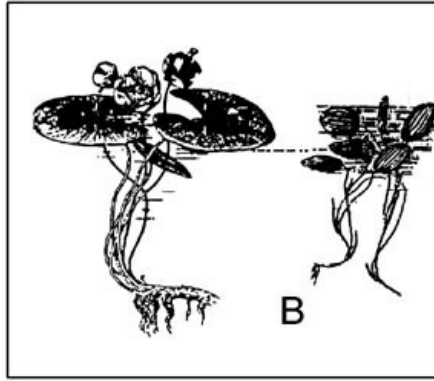
C4 Jõe põhi

1. Taimed (ka lagunevad) 2. Muda 3. Savi
4. Liiv 5. Kruus 6. Kivid

D Taimed ja loomad

D1 Taimestiku iseloom 500 m kaldalõigul

! Küsimustik tuleb täita 500 m kaldalõigu kohta!



- A - veest väljaulatuvad taimed
- B - ujulehtedega taimed
- C - madalad veesisesed taimed
- D - pikad veesisesed taimed

Mitte ühtegi	Vähe	Palju

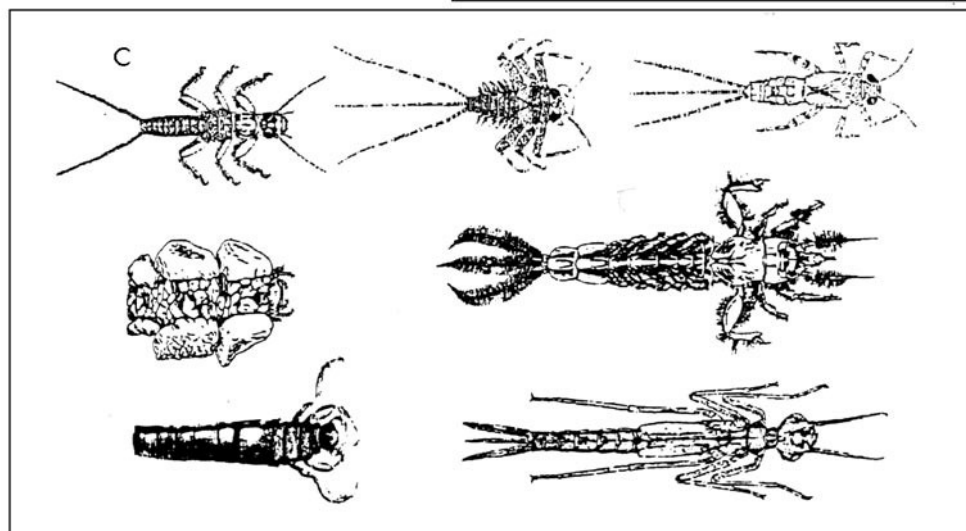
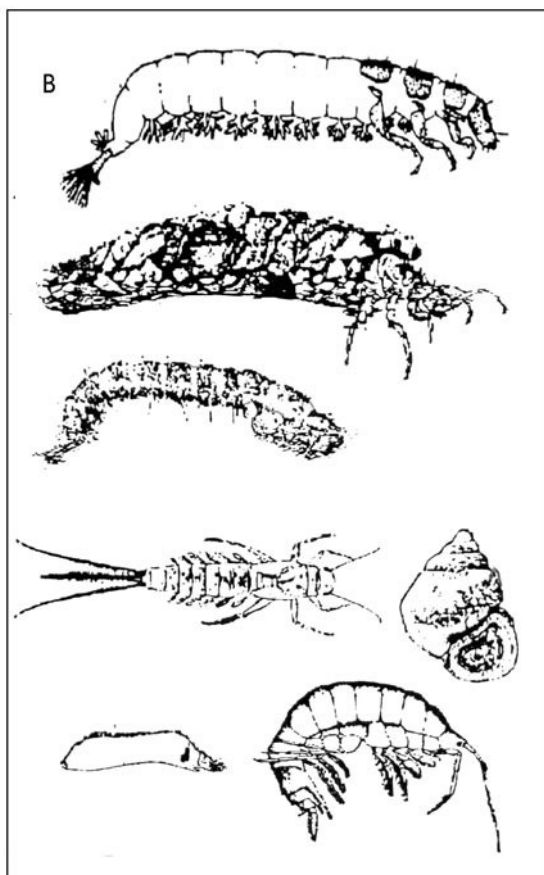
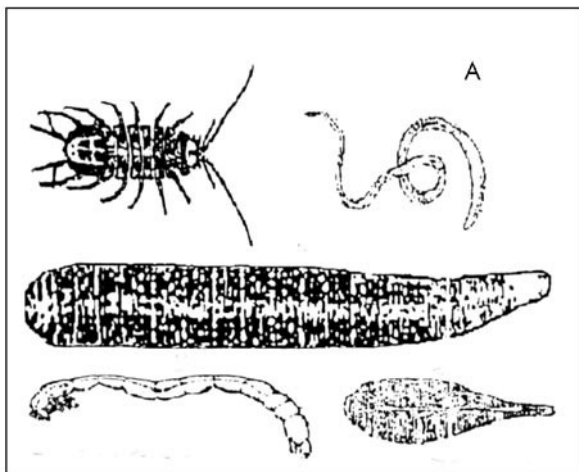
- D2 Kas veepinnal on vetikaid
 Ei ole Vähe Palju
- D3 Kas kivil on rohelisi niitvetikaid
 Ei ole Vähe Palju
- D4 Kas leidsid kalu? (jah/ei) Mis liigist?
- D5 Millised kalaliigid elavad selles veekogus (N - arvukalt, C - palju, R - vähe, T - ajuti)

! Küsimustik tuleb täita 500 m kaldalõigu kohta!

D6. Põhjaselgrootud

Milliseid vorme leitud kividel, okstel või liivas?

A - reostunud, B - tavaline, C - puhas vesi



! Küsimustik tuleb täita 500 m kaldalõigu kohta!

E Praht ja reostus

E2 Kui palju prahti (loenda, mitu tükki) leidis kokku 500 m kaldalõigul (nii vees kui kuni 5 m kaugusel veepiirist)?

1. Kile ja igasugune muu plast 2. Paber..... 3. Klaas
4. Inimtekkelised puidujäätmed 5. Plekist joogipurgid
6. Igasugune muu metall 7. Kumm (ka autodelt) 8. Muu (kirjelda).....

F Vesi

F1 Lõhn

1. Puudub
2. Esineb (kirjelda).....

F2 Vaht (mitte lainetest ega voolust põhjustatud)

1. Esineb
2. Puudub

F3 Õlikile veepinnal

1. Esineb
2. Puudub

F4 Vee värvus

1. Värvitu.....
2. Kollakas
3. Pruunikas
4. Muu (kirjelda).....

F5 Vee reaktsioon ja pH väärtus

1. Väga happeline (<5,5)
2. Happeline (5,6-6,5)
3. Neutraalne (6,6-7,5)
4. Aluseline (7,6-8,5)
5. Väga aluseline (>8,5)

.....

F6 Nitraadid

1. <10 mg/l
2. 10-25 mg/l
3. >25 mg/l

F9 Vee läbipaistvus

1. <0,5 m
2. 0,5-1,5 m
3. 1,6-3 m
4. >3m

G Sissevoolud

! Küsimustik tuleb täita 500 m kaldalõigu kohta!

Tüübid: A - allikas, O - oja, K - kuivenduskraav, L - lauda heitvesi, P - puhastusseade, R - olmeheitvesi, T - tööstusheitvesi

Sissevoolu nr. ja tüüp	Lõhn		Vaht		Õlikile		Vee värvus	pH	Nitraa-did (mg/l)	Temp. (C)
	jah	ei	jah	ei	jah	ei				
1										
2										
3										
4										
5										

H Ettepanekud jõe seisundi parandamiseks

Siia joonista uurimiskoha skeem (kui võimalik, lisa ka foto)

! Küsimustik tuleb täita 500 m kaldalõigu kohta!