

JÕEVAATLUSED

12.-25. mai 2012

12.-25. september 2012



A Info uurimispäiga ja uurija kohta

A1 Uurija(d) **Õpilased**
Klass, osalejate arv **10.b kl. 15 õpilast** Kool **Lasnamäe Üldgümnaasium**
Kooli aadress, e-post **Tallinn, Läänemere tee 31, lasylg@lasylg.tln.edu.ee**
Õpetaja **Ebe Jalast**

A2 Vaatluspaik

Jõe nimi **Pirita** Merre suubuva peajõe nimi **Pirita**
Vaatluskoha nimi **Iru sild**
Kaugus jõe algusest (km) **~ 7 km.**
Koordinaadid (pikkus- ja laiuskraad) **24°54'E, 59°27'N**
Vaatluspaiga kõrgus merepinnast (m) **16,5 m**

A3 Aeg

Aasta **2010** Kuu **mai** Kuupäev **10** Kellaeg **13.30** kuni **15.30**

A5 Ilm

1. Selge ja päikeseline 2. Vahelduv pilvisus
3. Pilvine, sademeteta **x** 4. Uduvihm
5. Lausvihm

Tuule suund **loode**

Tuule tugevus

1. Vaikne (0-0,2 m/s) 2. Nõrk (0,3-3,3 m/s)

3. Mõõdukas (3,4-7,9 m/s) 4. Tugev (8,0-13,8 m/s)
5. Kõva (13,9-24,4 m/s) 6. Torm (>24,4 m/s)
Õhu temperatuur 9° C Vee temperatuur 8° C

A 6 Kuidas tunded vaatluspaika: hästi natuke olen siin esmakordselt
hästi

A 7 Kas vaatluspaik on spetsiaalselt märgistatud? * **ei**

A 8 * Kui ja, siis täpsusta, milline

Ramsari kaitseala 1

Rahvuspark 2

Lk ala 3

Kohaliku tähtsusega kaitseala 4

Supelrand 5

A 9 Kui kerge on kaldale pääs?

jalgsi

B Paikkonna kirjeldus (kuni 500 m ulatuses piki kallast). Võimaluse korral püüa hinnata paikkonnatüübi osakaal protsentides

Kuni 5 m kaldast				5-50 m kaldast			
Lehtmets/põõsastik	1.	40	%	10.	10	%	
Okas- või segamets	2.		%	11.		%	
Soo	3.		%	12.	5	%	
Heinamaa	4.	55	%	13.	75	%	
Karjamaa	5.		%	14.		%	
Põld	6.		%	15.		%	
Linn/asula	7.		%	16.		%	
Kämping või puhkeala	8.	5	%	17.	10	%	
Muu (kirjelda)	9.		%	18.		%	

B2 Kaldanõlva kuju

1. Järsk 2. Mõõduka kaldega
3. Lauge 4. Muu (kirjelda)

B3 Kui suur osa veepinnast on puudega varjutatud?

1. Üldse mitte 2. <25% 3. 25-50% 4. 50-75% 5. 100%

C Vaatluspaik

C1 Jõe laius vaatluspaigas on **15** meetrit

C2 Jõe suurim sügavus on **1** meetrit

C3 Õunal kulub voolus 10 meetri läbimiseks **12** sekundit

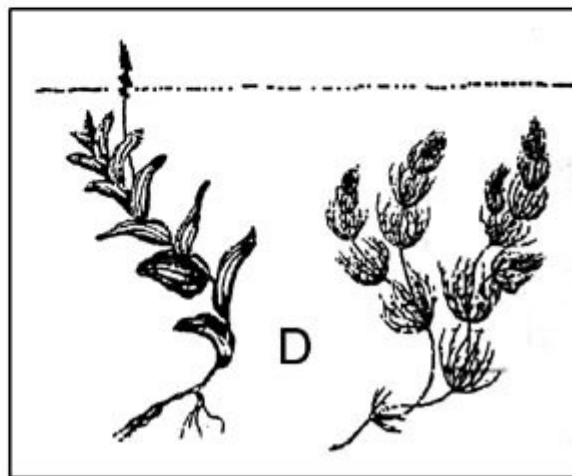
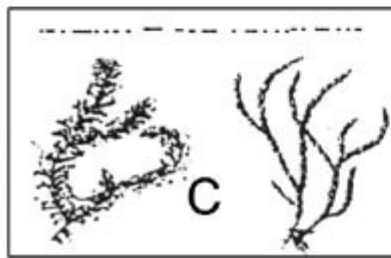
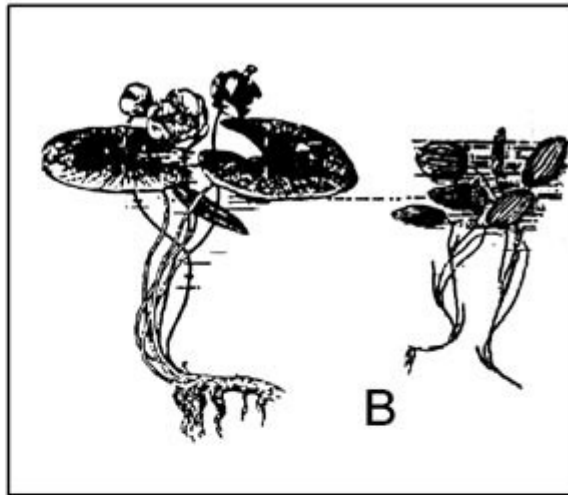
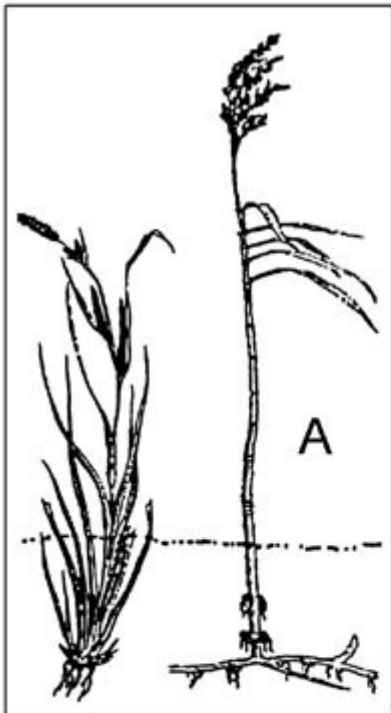
C4 Jõe põhi

1. Taimed (ka lagunevad) 2. Muda 3. Savi
4. Liiv 5. Kruus 6. Kivid

D Taimed ja loomad

D1 Taimestiku iseloom 500 m kaldalõigul

! Küsimustik tuleb täita 500 m kaldalõigu kohta!



- A - veest väljaulatuvad taimed
- B - ujulehtedega taimed
- C - madalad veesisesed taimed
- D - pikad veesisesed taimed

	Mitte ühtegi	Vähe	Palju
	x		
	x		
		x	
	x		

D2 Kas veepinnal on vetikaid
 Ei ole Vähe Palju

D3 Kas kivil on rohelisi niitvetikaid
 Ei ole Vähe Palju

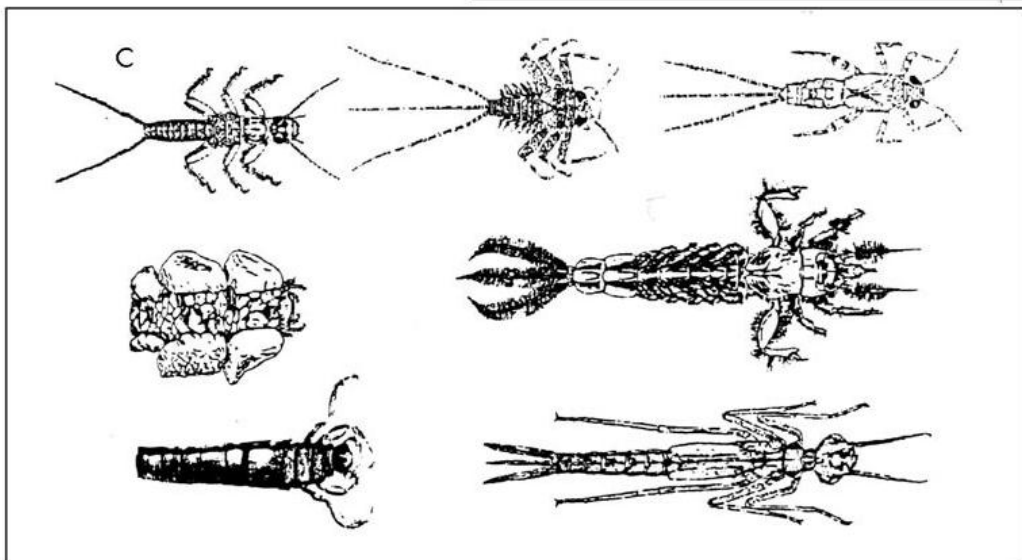
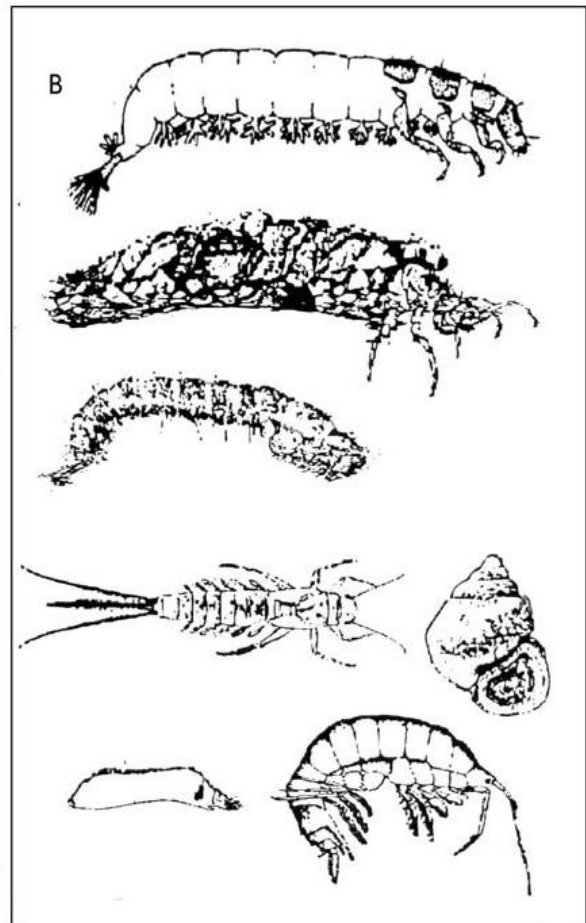
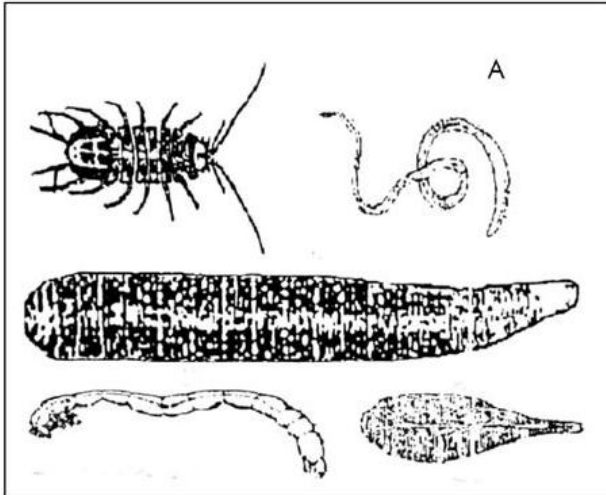
D4 Kas leidsid kalu? (jah/ei) Mis liigist?

D5 Millised kalaliigid elavad selles veekogus (N - arvukalt, C - palju, R - vähe, T - **ajuti**)
vimb, haug, ahven, särg

D6. Põhjaselgrootud

Milliseid vorme leidsid kividel, okstel või liivas?

A - reostunud, B - tavaline, C - puhas vesi



Leidsime: vesihargi

mudatuplase (*Oligochaeta*)

surusääse vastsed (*Chironomidae*)

punnteo, sarvteo, lameteo (*Gastropoda, Bivalvia*)

Seega enamus iseloomustab tavalist vett B

E Praht ja reostus

E2 Kui palju prahti (loenda, mitu tükki) leidis kokku 500 m kaldalõigul (nii vees kui kuni 5 m

kaugusel veepiirist)?

1. Kile ja igasugune muu plast **50** 2. Paber **5** 3. Klaas **2**
4. Inimtekkelised puidujäätmed **lõkkesõed** 5. Plekist joogipurgid **2**
6. Igasugune muu metall **õllepudeli korgid 30** 7. Kumm (ka autodelt) **1** 8. Muu (kirjelda)
väga palju suitsukonisid

F Vesi

F1 Lõhn

1. **Puudub x** 2. Esineb (kirjelda).....

F2 Vaht (mitte lainetest ega voolust põhjustatud)

1. Esineb 2. **Puudub x**

F3 Õlikile veepinnal

1. Esineb 2. **Puudub x**

F4 Vee värvus

1. Värvitu..... 2. **Kollakas x** 3. Pruunikas 4. Muu (kirjelda).....

F5 Vee reaktsioon ja pH väärtus

1. Väga happeline 2. Happeline 3. Neutraalne 4. Aluseline 5. Väga aluseline

(<5,5) (5,6-6,5) **(6,6-7,5)** (7,6-8,5) (>8,5)

..... x

F6 Nitraadid

1. <10 mg/l **x** 2. 10-25 mg/l 3. >25 mg/l

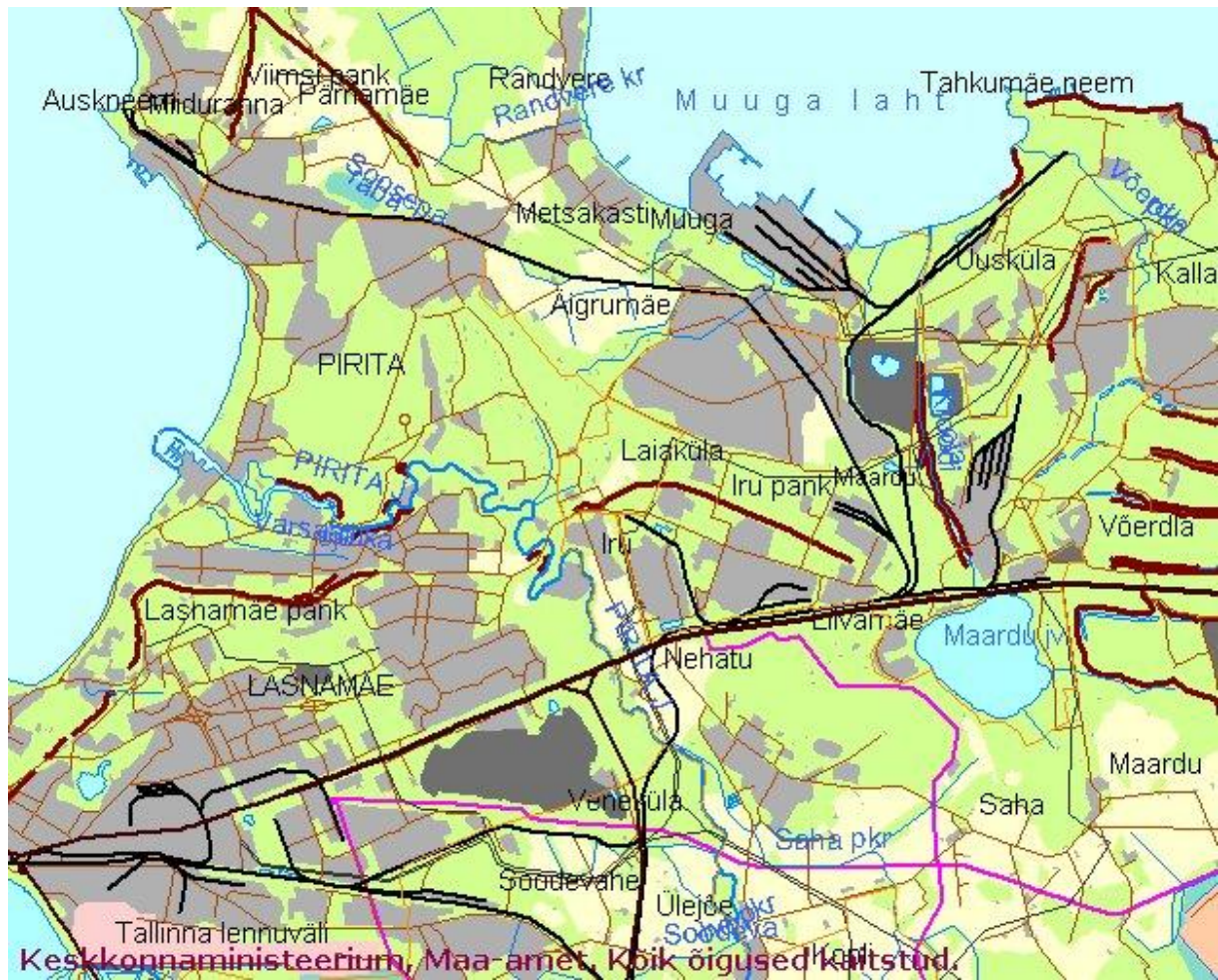
NO₂ ≤ 0.02mg/l, NO₃ = 10mg/l, NH₄ ≤ 0,05 mg/l, PO₄ = 0

F9 Vee läbipaistvus

1. <0,5 m **x** 2. 0,5-1,5 m 3. 1,6-3 m 4. >3m

G Sissevoolud selles piirkonnas puudub

Vaadeldav jõelõik jääb meie koolist ligikaudu kilomeetri kaugusele, seega käime me seal tihti. Sellel päeval oli kogu kaldalõik peaaegu puhas, mida ei saa loomulikult öelda selle aja kohta kui algavad suvised grillimised. Laud, mis kunagi siia paigaldati on kellegi nupumehe poolt maha saetud ja ära viidud. Prügikaste pole, seega polegi kuhugi prügi panna (lisame mõned pildid). Tegelikult saab selles piirkonnas üpris jõe lähedale sõita ka autoga ja kuna keelavat märki pole, siis ka seda tehakse. Leiame, et märgid peaksid olema, samuti ka prügikastid.



Vaatluspaik asub Iru silla juures, Narva maanteest paremale, Pirita jõe vasakul kaldal.